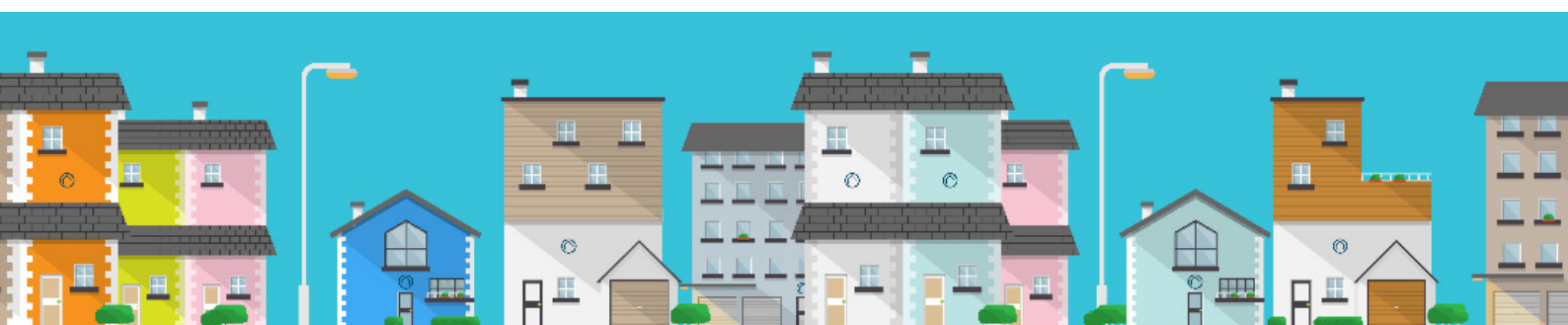




THE POWYS, PARK ABERKINSEY RHYL

Mae'r cartref 3 ystafell wely hwn, newydd ei adeiladu ac wedi'i leoli ar Stad ddymunol Parc Aberkinsey yn y Rhyl. I lawr y grisiau mae ardal fyw/fwyta hael gyda chegin ar wahân, ynghyd â thŷ bach defnyddiol.



NODWEDDION ALLANOL

- Ffenestri adeiniog gwyn UPVC sy'n agor o'r ochr
- Adeiladwaith ceudod traddodiadol gyda briciau a blociau
- Inswleiddiad ceudod gyda pheiriant chwythu
- Fflagenni concrit plaen yn yr ardal patio a'r llwybrau
- Haen dreulio bitmac gydag ochrau concrit PCC ar y dreif
- Goleuadau allanol – Llusern wrth y fynedfa ar flaen y tŷ

NODWEDDION MEWNOL

- Drysau 2 banel gyda gorffeniad llyfn (gwyn)
- Drysau Ffrengig UPVC
- Waliau emwlsiwn mat gwyn
- Glos gwyn ar holl waith pren mewnol
- Gorchuddion llawr a chysgodlenni / rheiliau llenni wedi'u cynnwys

HAWES

RHENT:

£520 BMC

 (01745) 335690

 [HAWES@
CARTREFFICONWY.ORG](mailto:HAWES@CARTREFFICONWY.ORG)

WWW.HAWES.ORG.UK

Y GEGIN

- Cegin fodern
- Gofod popty wedi'i deilsio a chefnwrdd (teil mat)

YSTAFELL YMOLCHI

- Swît ymolchi Ideal Standard Tempo mewn gwyn
- Sinc pedestal lawn 550 mm yn yr ystafell ymolchi
- Toiled gyda system fflysio ddeuol
- Tapiau Ideal Standard yn y bath a'r basn
- Cawod dros y bath (Mira Jump 9.8kw)
- Llen a thrac cawod

Tŷ BACH

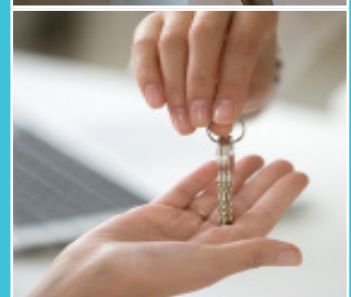
- Sinc pedestal lawn 450 mm yn yr ystafell ymolchi
- System fflysio ddeuol

NODWEDDION ERAILL

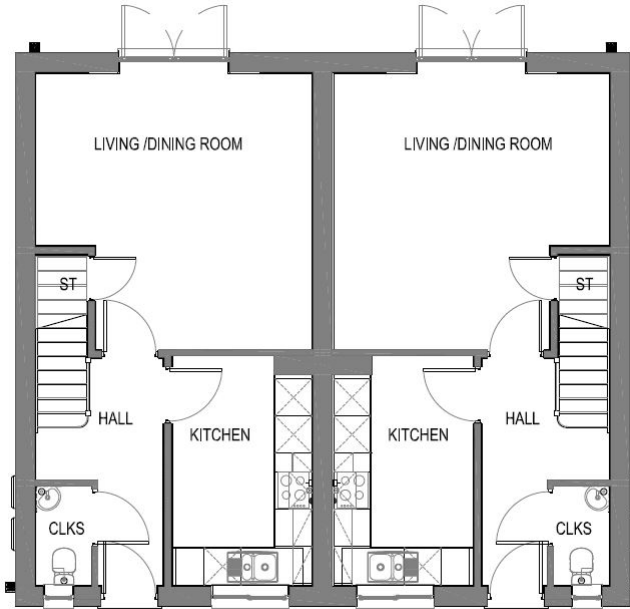
- System gynhesu boeler nwy Worcester Bosch
- Wedi'i wefru'n barod i dderbyn Lloeren / Teledu Digidol
- Socedi teledu yn yr ystafell fyw ac ystafell wely 1

YMWADIAD

Mae'r fanyleb yn gywir ar adeg argraffu a gall newid. Mae'r holl fanylion a dewisiadau personol yn ddibynnol ar y math o dŷ, manyleb a chymau adeiladu. Mae'r fanyleb hon yn ganllaw cyffredinol yn unig a gall newid. Mae Cartrefi Conwy yn cadw'r hawl i wneud addasiadau i'r fanyleb yn ystod cyfnod yr adeiladu heb unrhyw rybudd ymlaen llaw. Cyngorir chi i wirio'r wybodaeth hon gyda Chartrefi Conwy. Nid yw'r daflen wybodaeth hon yn ffurfio unrhyw ran o gontract.



LLAWR GWAELOD

RHENT:

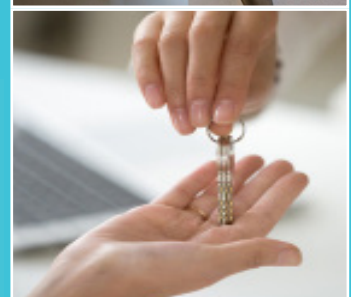
£520 BMC

 (01745) 335690

 **HAWWS@**
CARTREFICONWY.ORG

WWW.HAWWS.ORG.UK

LLAWR CYNTAF



Sylwch fod y lluniau a dangosir ar gyfer pwrpas eglurhaol yn unig, ni fydd unrhyw wybodaeth o fewn y ddogfen hon yn ffurfio unrhyw ran o gytundeb. Mae'r holl fesuriadau a rhoddir yn rhai bras, ac mae deunyddiau adeiladau (gwaith bric, rendro a theils to) a ddefnyddir i bob plot unigol yn gallu bod yn lliw gwahanol a threfniant gwahanol i'r lluniau hyn. Gall y tai fod yn fersiynau drych-ddelwedd o'r rheiny a dangosir, a gall eiddo gael eu hadeiladu fel eiddo ar wahân, eiddo pâr neu eiddo teras.

BETH YW CARTREF CANOLRADD?

- Mae'r dewis rhentu canolradd ar gyfer pobl nad ydynt mewn sefyllfa i brynu cartref am amryw o resymau, megis, blaendal annigonol neu hanes credyd gwael.
- Mae'r cynllun wedi'i anelu at bobl sydd mewn gwaith heb fod yn dibynnu'n llwyr ar fudd-daliadau.
- Mae rhent yn seiliedig ar Lwfans Tai Lleol neu 80% o rent y farchnad agored
- rhaid i ymgeiswyr fodloni'r meini prawf cymhwyso a chofrestru gyda Thai Teg
- Mae rhent mis a blaendal mis fel arfer yn ofynnol
- Bydd ymgeiswyr yn cael eu hasesu gan Dai Teg er mwyn sicrhau eu bod yn bodloni'r meini prawf isod. Byddwn yn cyflawni gwiriadau geirda cyn cadarnhau unrhyw gynnig eiddo

CYMHWYSEDD

- Age - you must be over 18 years of age
- Oedran – rhaid i chi fod dros 18 oed
- Ariannol – incwm aelwyd gros blynyddol rhwng £13,000 i £45,000
- Incwm – dim ond credyd treth yr ydym yn ei ystyried. Nid ydym yn ystyried budd-daliadau fel incwm.
- Gwaith - rhaid i ymgeiswyr fod mewn gwaith (rhan amser neu lawn amser ond rhaid cael incwm o £16,000 - £45,000 gros y flwyddyn) neu os ydynt yn prynu gyda chynilion a methu â phrynu ar y farchnad agored heb unrhyw gymorth. (Rhaid i chi brofi bod gennych incwm tuag at gynnal yr eiddo)
- Fforddiadwy – ni allwch fforddio rhentu ar y farchnad agored a / neu brynu eiddo sy'n diwallu eich anghenion
- Llety – rhaid i chi fod yn prynu am y tro cyntaf neu os yw eich cartref presennol yn anaddas ac nad yw'n bodloni anghenion eich teulu.
- Cysylltiad Lleol – bydd rhaid i chi gael cysylltiad lleol yn yr ardal rydych yn dewis byw ynddo e.e. byw, gweithio neu gyda theulu, cysylltiad teuluol agos.
- Angen - Cartrefi gydag incwm nad yw'n ddigon i'w galluogi i brynu neu rentu cartref addas ar gyfer eu hanghenion ar y farchnad agored.

HOW TO APPLY

ymgeisio am un o'n cartrefi canolradd:

Rhif Ffôn: 01745 335690

E-bost: haws@cartreficonwy.org

HAWS

RHENT:

£520 BMC



(01745) 335690



HAWS@

CARTREFICONWY.ORG

WWW.HAWS.ORG.UK

