



Tai Sir Ddinbych
Denbighshire Housing
Buddsoddi yn ein Cymunedau • Investing in our Communities



40 Ffordd Brighton, Y Rhyl

£360 y mis

Tair fflat 1 ystafell wely sydd newydd eu hadnewyddu'n llawn wedi'u lleoli yng nghanol tref Y Rhyl



MANYLEB – Manylion yr Eiddo

- Fflat gyda chegin / ystafell fyw agored a digon o le (Ni chynhwysir unrhyw nwyddau gwynion)
- 1 ystafell wely ddwbl
- Ystafell ymolchi fawr gyda chawod trydan dros y bath
- Mae'r eiddo yn cynnwys bleindiau a gorchuddion llawr ymhob ystafell
- Gwres canolog nwy
- Lle parcio
- System mynediad drws cymunedol gydag intercom
- Band Eang Ffibr 2 cyflym iawn ar gael (>67Mbps cyflymder llwythos i lawr)
- Mae fflatiau ar y ddaear, y cyntaf a'r ail lawr ar gael

GWYBODAETH ARALL

- Tystysgrifau Perfformiad Ynni – Graddfa C
- Band Treth y Cyngor – A
- £40.90 y mis Tâl Gwasanaeth (cynnal system chwistrelu, a glanhau a thrydan i ardaloedd cyunedol)
- Ar gael o fis Medi 2019



Tai Sir Ddinbych
Denbighshire Housing
Buddsoddi yn ein Cymunedau • Investing in our Communities

40 Ffordd Brighton, Y Rhyd

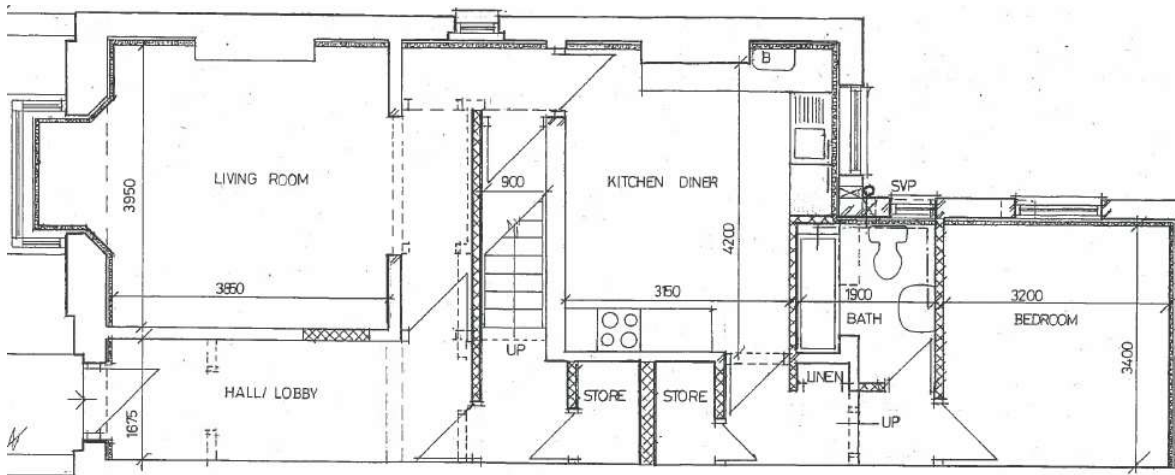
£360 y mis



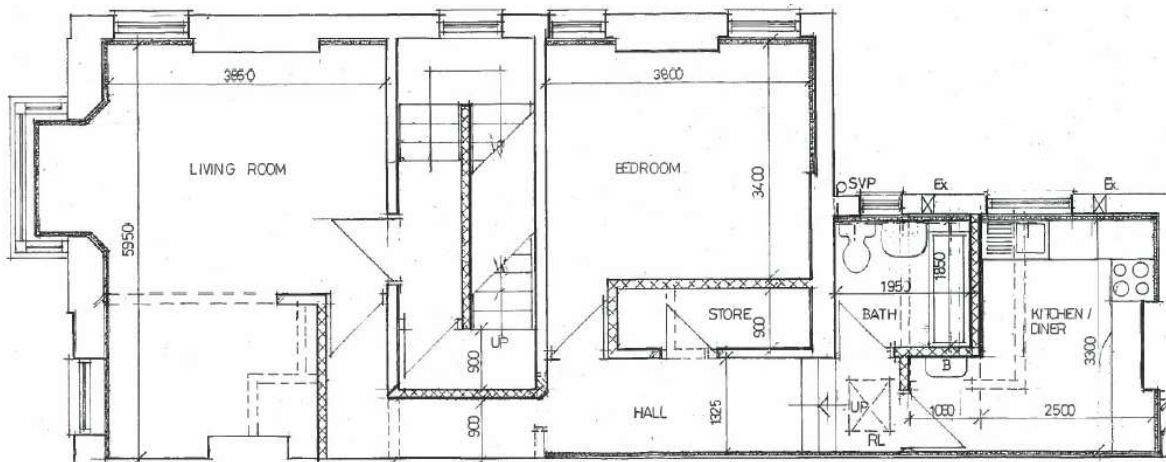
Tair fflat 1 ystafell wely sydd newydd eu hadnewyddu'n llawn wedi'u lleoli yng nghanol tref Y Rhyd

CYNLLUN LLAWR

Fflat Lawr Gwaelod



Fflat Lawr Cyntaf



Sylwch fod y lluniau a ddangosir ar gyfer pwrpas eglurhaol yn unig, ni fydd unrhyw wybodaeth o fewn y ddogfen honyn ffurfio unrhyw m o gytundeb. Mae'r holl fesuriadau yn rhai bras.



Tai Sir Ddinbych
Denbighshire Housing
Buddsoddi yn ein Cymunedau • Investing In our Communities

40 Ffordd Brighton, Y Rhyd

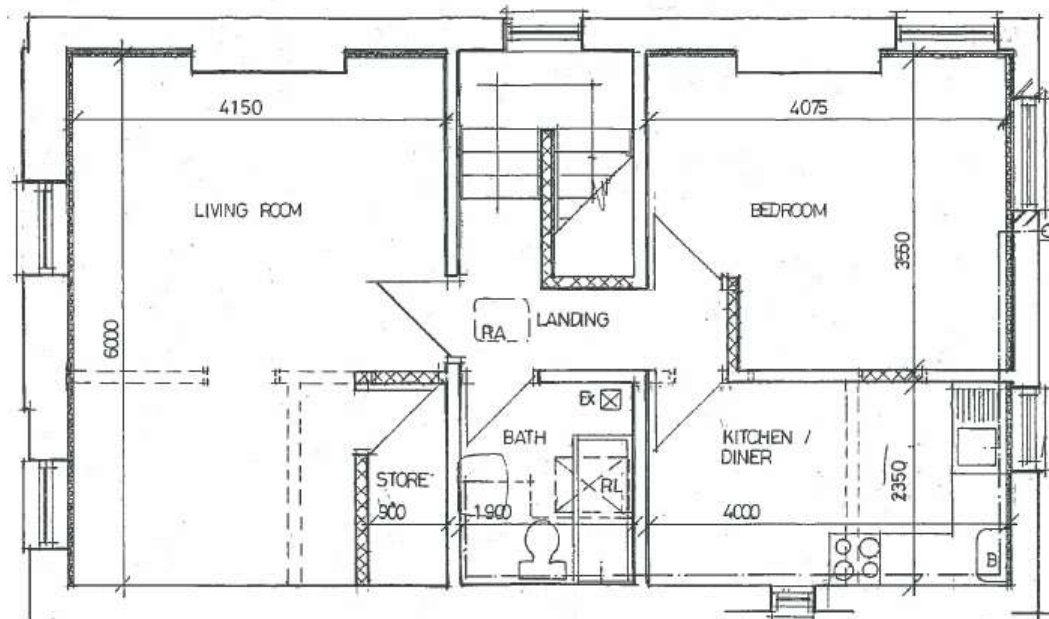
£360 y mis



Tair fflat 1 ystafell wely sydd newydd eu hadnewyddu'n llawn wedi'u lleoli yng nghanol tref Y Rhyd

CYNLLUN LLAWR

Fflat Lawr Ail



CYMHWYSEDD – Caiff ymgeiswyr eu hystyried yn y fdefn hon:

- **Blaenoriaeth 1**

Cysylltiad lleol â Rhyd neu Rhuddlan e.e. byw a gweithio yn y gymuned am o leiaf 5 mlynedd, neu person sydd yn weithiwr allweddol sy'n gweithio yn yr ardal ac sy'n dymuno byw yn yr ardal.

- **Blaenoriaeth 2**

Os na ddoir o hyd i ddeiliaid addas fel uchod, caiff y meini prawf lleol ei ymestyn i gymunedau cyfagos Prestatyn & Gallt Melyd; Dyserth; Bodelwyddan; Llanelwy; Trefnant; a Thremeirchion, Cwm & Waen.

- **Blaenoriaeth 3**

Os na ddoir o hyd i ddeiliaid addas fel uchod, caiff y meini prawf lleol ei ymestyn i Sir Ddinbych cyfan.

YMWADIAD

Mae'r fanyleb yn gywir ar adeg argraffu a chyhoeddi a gallai newid. Mae'r manylion ar gyfer arweiniad cyffredinol yn unig a gellir eu diwygio. Mae Tai Sir Ddinbych yn cadw'r hawl i wneud newidiadau i'r fanyleb hon heb rybudd ymlaen llaw. Fe'ch cynghorir i wirio'r wybodaeth hon gyda Tai Sir Ddinbych.